

# Assemblée générale ordinaire

RÉSO  
solidaire



RÉSO solidaire  
en 2023

Jeudi 16 mai 2024

# Le rapport moral



Frédéric Bremond



Iris Bouchonnet

La co présidence  
en charge des  
relations  
partenaires &  
représentations  
extérieures



# Le rapport d'activités d'utilité sociale et solidaire

Le rapport d'activités

Le rapport financier

Nos gouvernances

Janvier - Février - Mars - Avril - Mai - Juin - Juillet - Août - Septembre - Octobre - Novembre - Décembre

## 2e RENCONTRE DES ACHATS RESPONSABLES clauses sociales et environnementales

23 janvier

# interconnaissance # réseau  
# développement d'affaires



17 structures de  
l'Insertion par  
l'activité  
économique  
40 acheteurs

Favoriser l'inter connaissance,  
le dialogue entre services  
acheteurs et entreprises de  
l'IAE et du handicap pour  
faciliter l'accès à la commande  
publique ; promouvoir auprès  
des services acheteurs le  
savoir-faire des entreprises de  
l'IAE , du Handicap ; rapprocher  
l'offre et la demande

Le rapport d'activités

Le rapport financier

Nos gouvernances



Janvier - Février - Mars - Avril - Mai - Juin - Juillet - Août - Septembre - Octobre - Novembre - Décembre

#environnement #éco circulaire  
#transition écologique

FILIÈRES BIO EN  
PAYS DE RENNES  
23 février 2023



OPEN AGENDA  
Marché à Manger  
Bio  
Hacking de  
campagne  
Formation  
collectif média  
training  
22 acteurs ESS et  
agro/agri/alim

À l'interpellation d'actrices et  
acteurs ESS sur les enjeux de  
la filière bio, la MCE et RÉSO  
solidaire ont proposé un  
temps de partage et d'analyse  
de la situation. Issus de 4  
séances de travail, un plan de  
40 actions est formalisé. Il  
constitue l'intention d'un  
possible plan d'actions collectif

Le rapport d'activités

Le rapport financier

Nos gouvernances



Janvier - **Février** - Mars - Avril - Mai - Juin - Juillet - Août - Septembre - Octobre - Novembre - Décembre

#transmission #soutien  
#prospective #emploi



# 10e accueil MISSION POST DLA

1er mars 2023

116 structures  
accueillies  
18 prestataires  
mobilisés  
32 OESS  
bénéficiaires  
d'ingénieries DLA

En Pays de Rennes, le diagnostic DLA, la coordination de parcours articulé au pôle ESS, les ingénieries DLA se sont renforcés dès 2018 d'un post DLA. La phase de suivi et de consolidation est à la fois un élément de mesure de la performance et de continuité de l'accompagnement.



Le rapport d'activités

Le rapport financier

Nos gouvernances

Janvier - Février - Mars - Avril - Mai - Juin - Juillet - Août - Septembre - Octobre - Novembre - Décembre

#écosystème # inclusion  
# partage

# 4e TROPHÉES DES CLAUSES SOCIALES

11 AVRIL 2023



7 Trophées :  
Action d'inclusion  
Renforcée ;  
Territoires ;  
Clause sociale au  
féminin ;  
Sécurisation des  
parcours ;  
Passerelle ;  
Innovation ;  
Parcours  
inspirant

Le temps fort des Trophées  
des clauses rassemble  
l'ensemble des acteurs de la  
clause sociale en Ile-et-Vilaine,  
l'occasion de découvrir des  
parcours d'inclusion  
inspirants.

C'est aussi un temps de  
rencontres, d'échanges et de  
convivialité.

[Le rapport d'activités](#)

[Le rapport financier](#)

[Nos gouvernances](#)



Janvier - Février - Mars - **Avril** - Mai - Juin - Juillet - Août - Septembre - Octobre - Novembre - Décembre

# 58e MCQ

## Mardi C'est Quadri

rencontre mensuelle du Quadri

11 AVRIL 2023

Investi depuis 2015 dans la construction du projet Quadri, le pôle ESS garde un rôle essentiel dans la vie du collectif.

L'étude sur l'accès des OESS aux espaces de 2021 a préfiguré une mission d'Observatoire mise en place en 2024.

#économie contributive #locaux  
#coopération # démarche de progrès

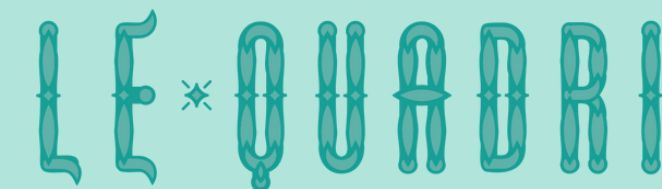


40 participants  
61 Quadri'acteurs  
1 appel à candidature  
4 GT (projet Quadri #2, gestion, bonnes pratiques, communication-territoire)

Le rapport d'activités

Le rapport financier

Nos gouvernances



Janvier - Février - Mars - **Avril** - Mai - Juin - Juillet - Août - Septembre - Octobre - Novembre - Décembre



# AIO

accueil information  
orientation  
31 MAI 2023

## #orientation #conseil #suivi # mise en réseaux #revue de projets



177 primo accueil  
116 entretiens DLA  
49 entretiens  
locaux  
test entretiens  
gouvernance  
(gouverniscan)  
1 étude

A l'interface des porteurs d'idées,  
de projets, des salariées des  
OESS et des acteurs de  
l'accompagnement, des  
collectivités, les entretiens  
conseils sont la porte d'entrée  
ESS sur le Pays de Rennes  
proposé par le pôle ESS depuis  
sa création.



Le rapport d'activités

Le rapport financier

Nos gouvernances

Janvier - Février - Mars - Avril - **Mai** - Juin - Juillet - Août - Septembre - Octobre - Novembre - Décembre

#achats responsables #durables  
#promotion # chiffre d'affaires



24 entreprises,  
commerçants,  
artisans,  
associations  
engagés du  
territoire  
X entrées

Chiffre d'affaire  
de



7<sup>e</sup> MARCHÉ  
PAS PAREIL  
à la Basse Cour  
25 JUIN 2023

Permettre aux  
consomm'acteurs d'acheter  
dans le respect de l'humain et  
de l'environnement,  
promouvoir créateurs &  
commerçants., de ou proche  
de l'ESS.

En 2024 nous misons sur la  
promotion du réseau  
d'initiatives locales.

Le rapport d'activités

Le rapport financier

Nos gouvernances



Janvier - Février - Mars - Avril - Mai - **Juin** - Juillet - Août - Septembre - Octobre - Novembre - Décembre

# 8e CJS

Inauguration CJS Rennes Sud

19 JUILLET 2023

#éducation par le faire #intervention  
#visite # formations



12 stagiaires  
3 coopératives  
éphémères  
Le CRIC & CRESS  
1 accueil collectif  
de 8 stages de 3e

Auprès des jeunes publics,  
l'ESS est plus qu'une option à  
connaître, c'est aussi  
l'opportunité d'apprendre par  
le faire  
(CJS, CJM, Mon ESS à l'école).



Le rapport d'activités

Le rapport financier

Nos gouvernances



Janvier - Février - Mars - Avril - Mai - Juin - **Juillet** - Août - Septembre - Octobre - Novembre - Décembre

#écosystème #DLA collectif  
# réorganisation



# 4e SÉMINAIRE ÉCOSYSTÈME

30&31 AOUT 2023

19 pôle ESS,  
5 TAg, Le Cric,  
La Cress  
1 COPIL, 1 équipe  
opérationnelle 1  
séminaire  
des espaces de  
travail  
thématique

Suite à un DLA en 2021/2022 (L'équipage), le collectif se dote d'enjeux et de promesses partagées. Comment y répondre avec une égalité d'accès sur toute la Bretagne, tout en restant son agile, innovant et solidaire?  
Réponse le 26 septembre 2024

Le rapport d'activités

Le rapport financier

Nos gouvernances



Janvier - Février - Mars - Avril - Mai - Juin - Juillet - **Août** - Septembre - Octobre - Novembre - Décembre

# 2e AGO 2024

assemblée annuelle  
du Quadri

19 JANVIER 2023

#modèle économique  
# livre blanc # résilience



33 mois d'avance  
FSE

6 financeurs  
solidaires

2 banques

1 forum

1 étape

L'économie des modèles, la  
gestion de la trésorerie, la  
comptabilité associative,  
l'évolution à la fiscalité,  
l'économie redistributive,  
l'économie contributive, la  
solidarité économique :  
le vivre, le partager et  
l'accompagner !

Le rapport d'activités

Le rapport financier

Nos gouvernances



Janvier - Février - Mars - Avril - Mai - Juin - Juillet - Août - **Septembre** - Octobre - Novembre - Décembre

# 3e IDÉATEUR

appel à candidature

1er OCTOBRE 2023

#entrepreneuriat #QPV  
# aller vers # itinérance



6 journées  
3 semaines  
1 session pitch  
1 évaluation post  
9 participant.e.s  
17 partenaires  
1 co-portage  
9 porteurs de  
projets  
7 projets

Un format pour passer de  
l'idée au projet dans un espace  
de confiance  
adapté aux porteurs et  
porteuses de projets de  
quartiers rennais, qui permet  
d'avancer sur une idée  
d'entreprise  
le vivre, le partager et  
l'accompagner !

Le rapport d'activités

Le rapport financier

Nos gouvernances



atout  
clauses



Janvier - Février - Mars - Avril - Mai - Juin - Juillet - Août - Septembre - Octobre - Novembre - Décembre

# 16e MOIS DE L'ESS

Diversité et égalité au travail :  
progressons ensemble  
novembre 2023

#promotion des diversités #égalité  
# lutte contre les discrimination



Rennes Ville et  
Métropole  
Département 35  
RÉSO solidaire,  
TAg35  
Partenaires :  
pépite ; Utopie-  
Algo....

TAg3

Une soirée « la sensibilisation  
à l'égalité et à la diversité »  
ainsi que « des retours  
d'expériences et des outils ».

Promouvoir les initiatives  
d'acteurs ESS et continuer à  
progresser ensemble.

Le rapport d'activités

Le rapport financier

Nos gouvernances



Janvier - Février - Mars - Avril - Mai - Juin - Juillet - Août - Septembre - Octobre - Novembre - Décembre

# 2e AGE

# & 1ere AGC

## 21 DÉCEMBRE 2023

#développement # nouvelle aventure  
# continuité # aboutissement



2 présidence  
collégiale  
3 co-présidences  
60 co présidences  
5 collèges  
3 associations  
1 GES -  
Groupement  
Économique  
Solidaire  
160 membres

Assemblée de modification  
(statuts et nom) du pôle ESS  
puis assemblée générale  
constitutive de l'association  
Atout Clauses – groupement  
RÉSO solidaire.  
Une nouvelle étape de  
développement au service de  
l'inclusion et des transitions  
sociales et environnementales.

Le rapport d'activités

Le rapport financier

Nos gouvernances



Janvier - Février - Mars - Avril - Mai - Juin - Juillet - Août - Septembre - Octobre - Novembre - **Décembre**





**MERCI**  
aux adhérent.e.s  
aux élu.e.s  
au CSE  
à l'équipe  
aux partenaires financeurs  
aux partenaires projets  
à nos fournisseurs



# Le rapport financier

Arthur Bodin



Robert Besson



La co présidence  
en charge du  
secrétariat  
général



Olivier Hervelin



Catherine Grimond

CAFEX, cabinet  
comptable  
Alliage,  
commissaire aux  
comptes

Le rapport d'activités

Le rapport financier

Nos gouvernances

Quelques chiffres - Bilan - Compte de résultat

Un budget 2023 de **1 043 002 €** (-11,78 % par rapport à 2022)

qui permet de financer entre autres

- 639 493 € de charges du personnel
- 111 673 € d'achat de prestations

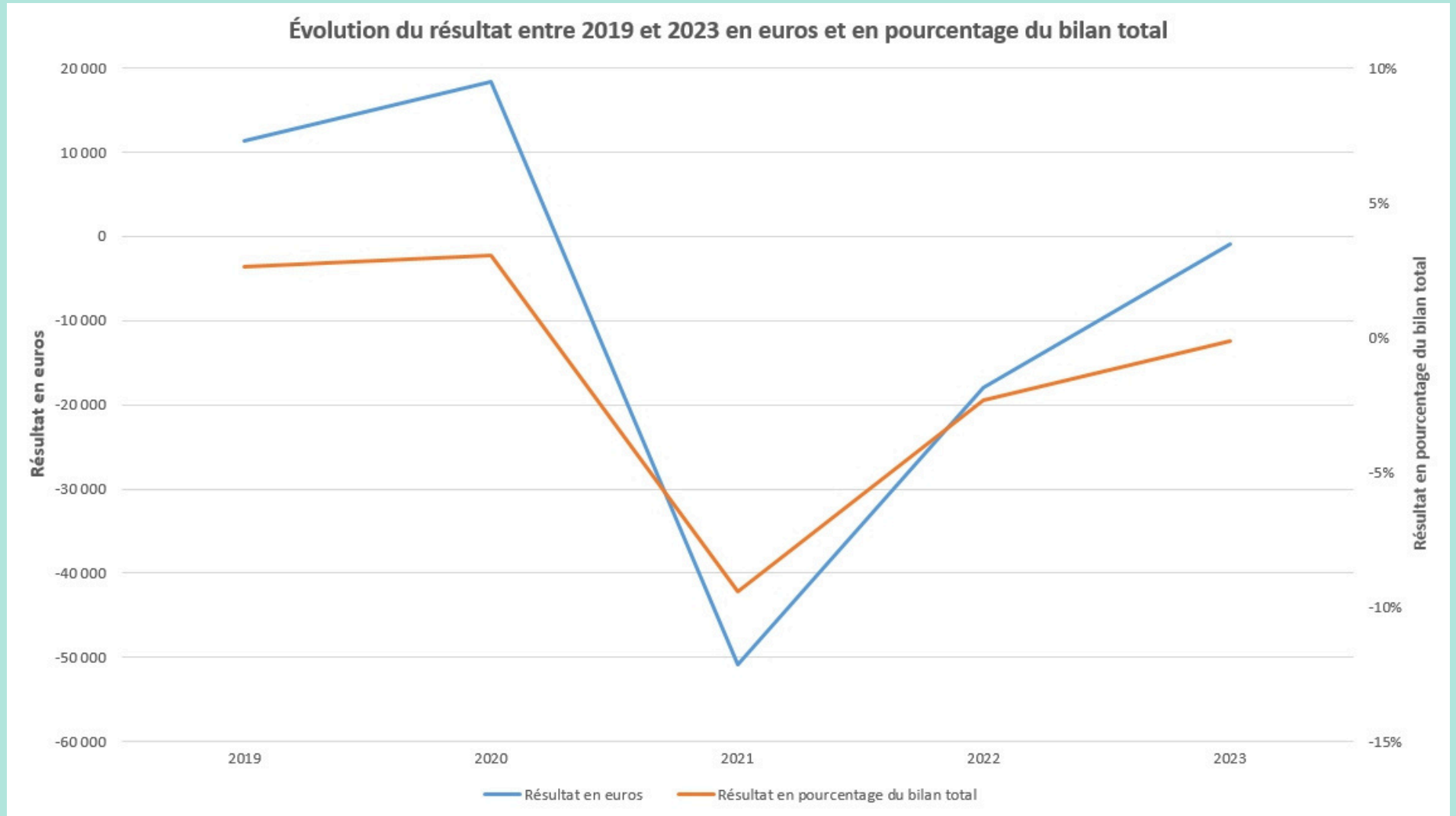
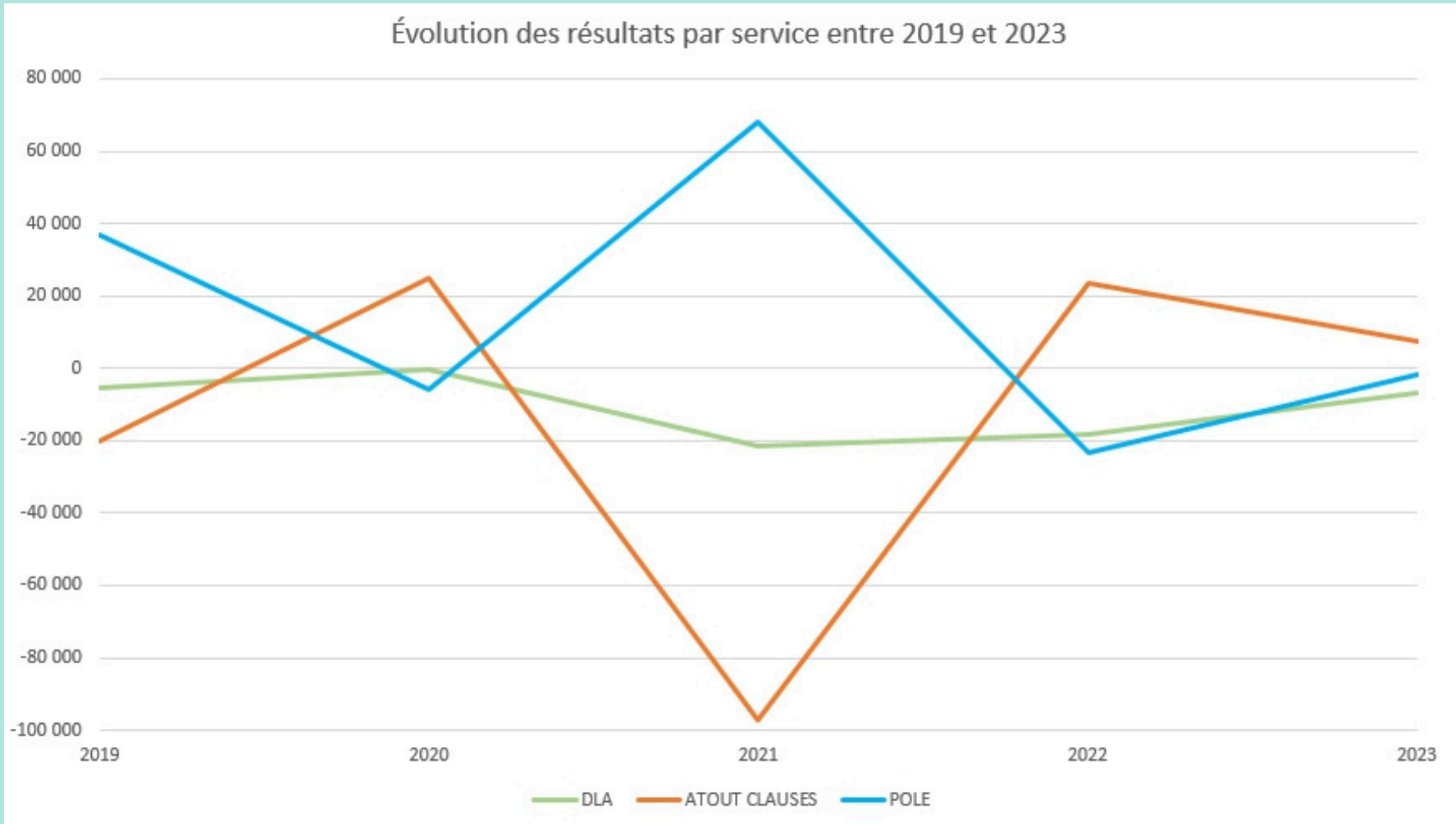
grâce notamment à

- 892 055 € de subventions
- 78 469 € de vente de prestations.

Un résultat 2023 quasiment à l'équilibre : **-908 €**.

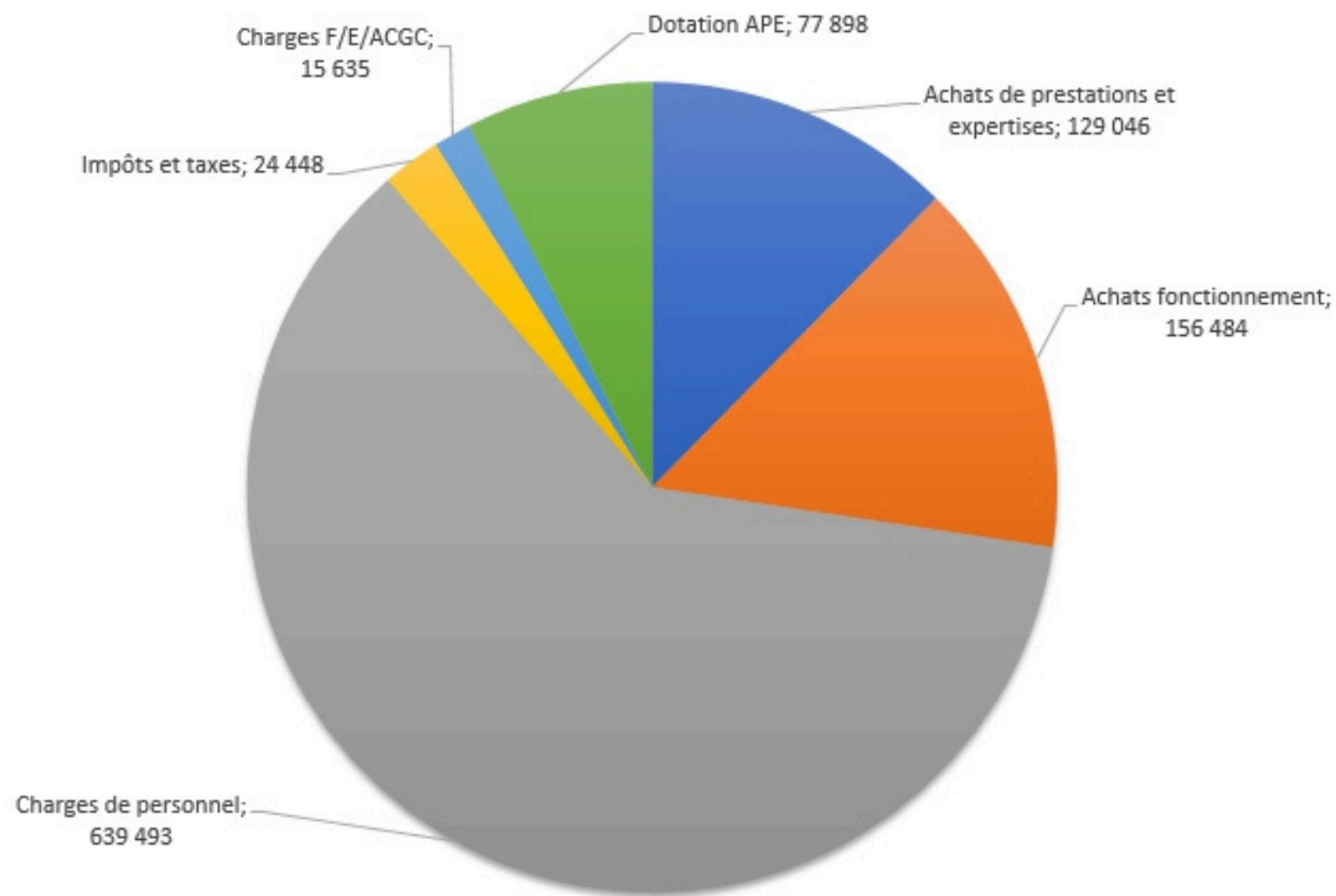
ACTIF	PASSIF
Immobilisations 12 % : 70K€	Fonds associatifs Fonds dédiés 22 % : 129K €
	Résultat - 0,2 % : -908 €
Créances 79 % : 467K €	Dettes 61 % : 372K €
Trésorerie + CCA 9 % : 39K €	Provisions + PCA 13 % : 76K €

- Baisse des créances de **8%** par rapport à 2022
- Subventions, **62%** des créances
- Baisse des dettes de **28%** par rapport à 2022

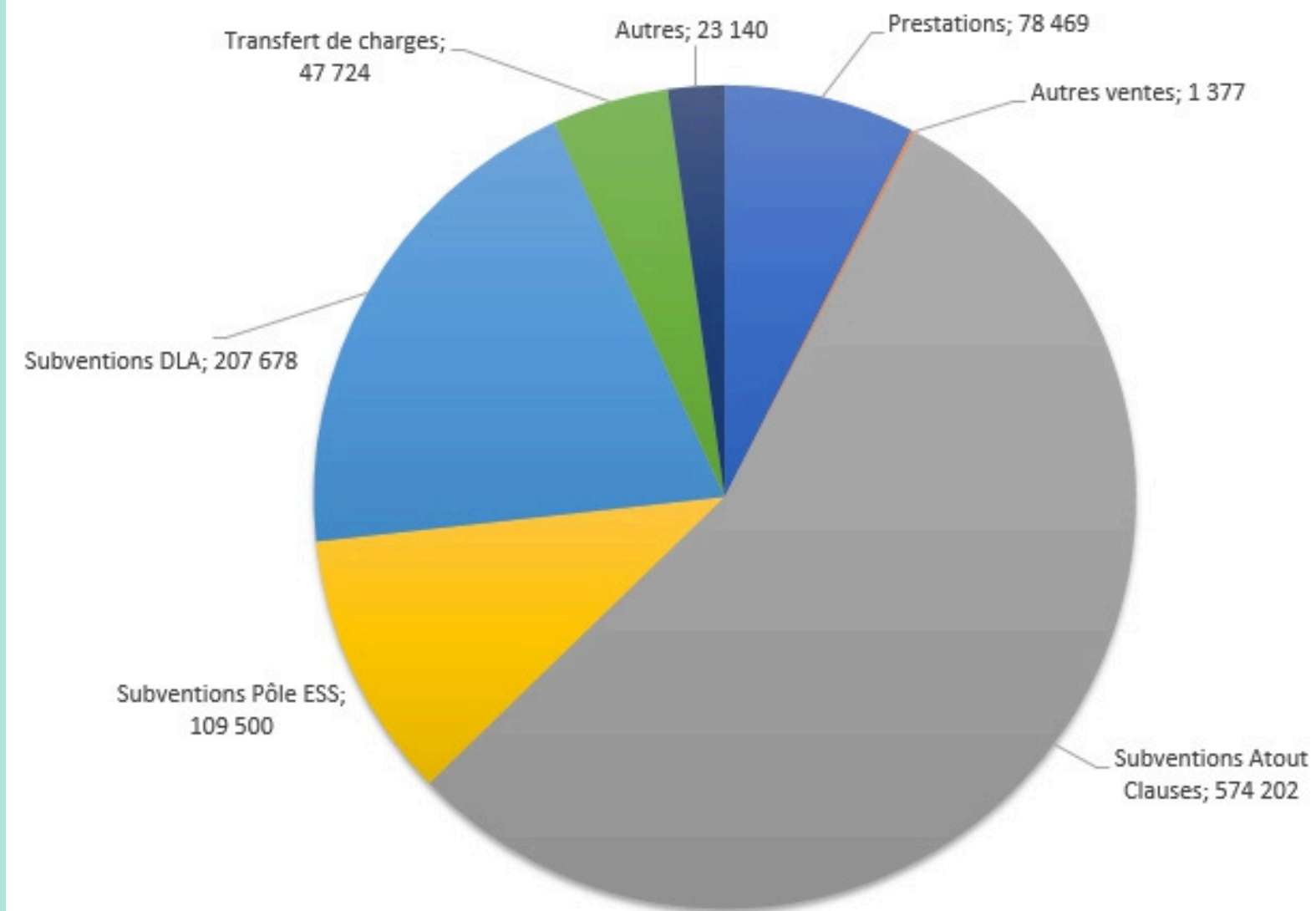


- Retour à **l'équilibre** en 2023

### Répartition des charges 2023 de RÉSO solidaire

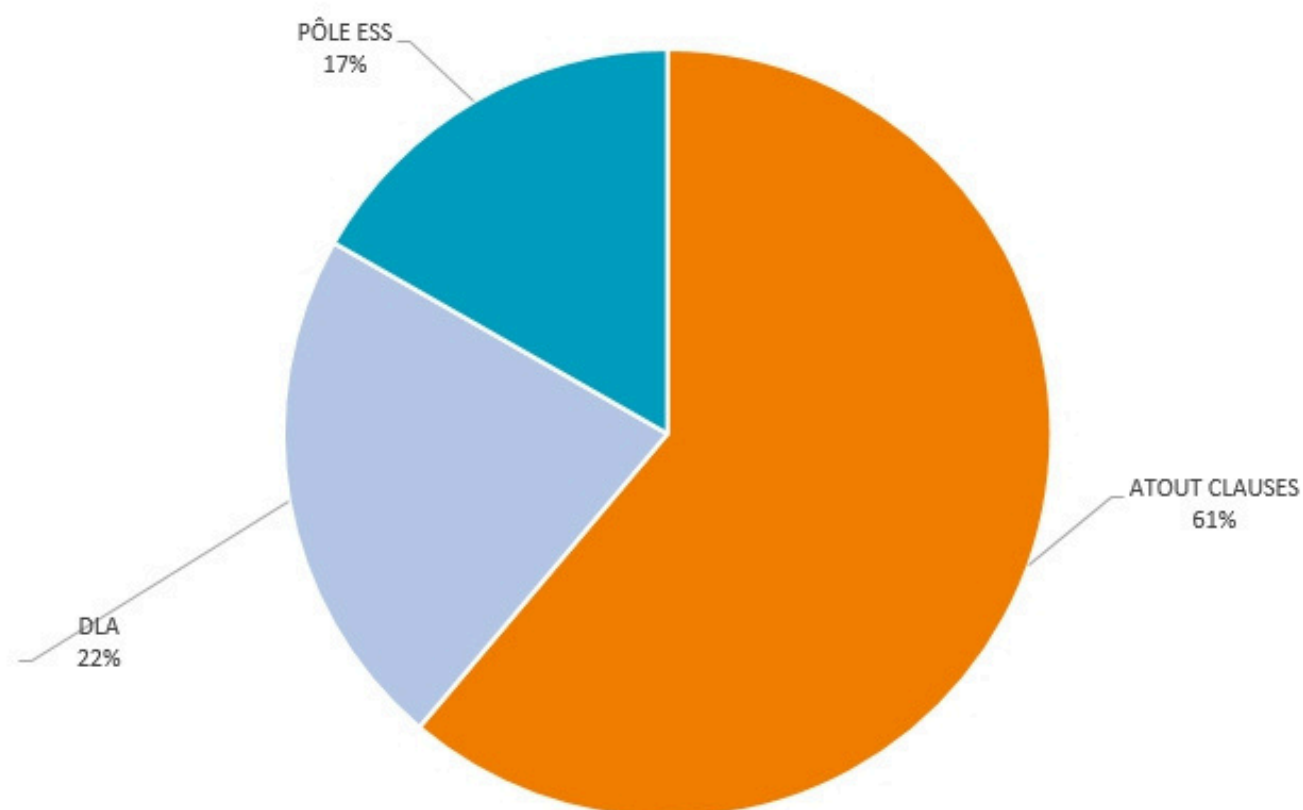


### Répartition des produits 2023 de RÉSO solidaire

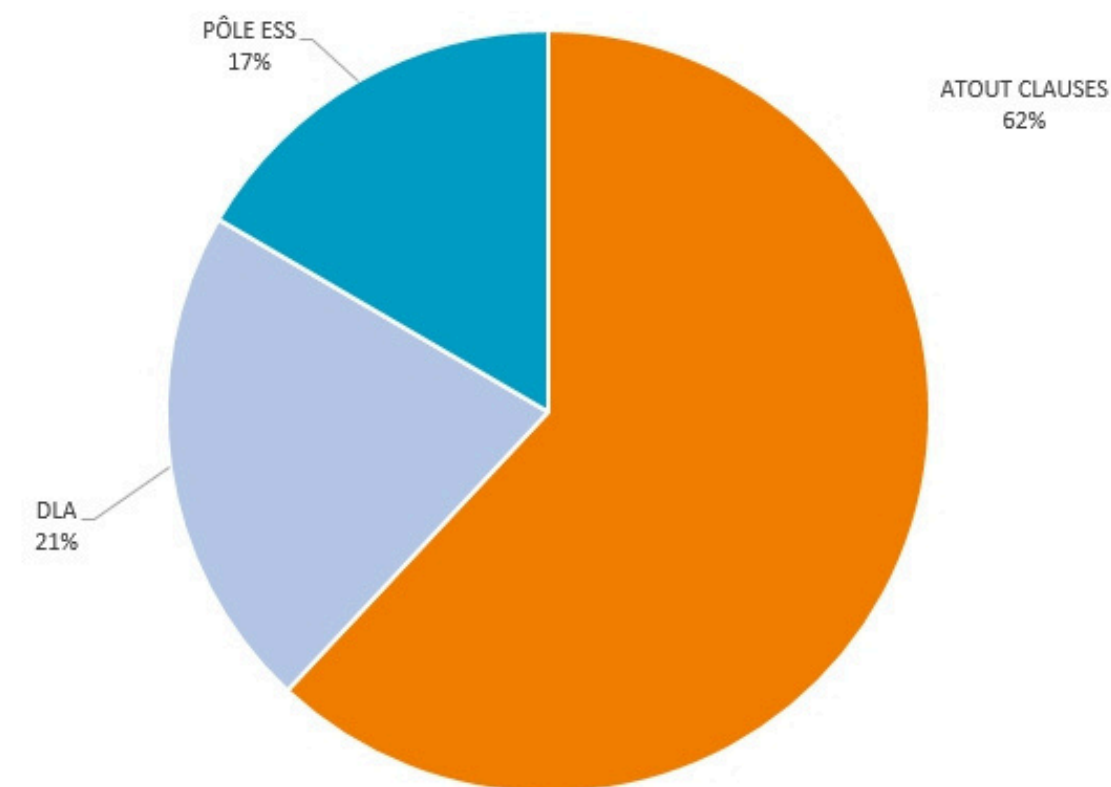


	DLA	ATOUC CLAUSES	POLE	TOTAL		DLA	ATOUC CLAUSES	POLE	TOTAL
Charges de structures	108 560	116 964	60 006	285 530	Ventes	0	71 578	8 268	79 846
Charges de personnels	96 241	469 453	98 247	663 941	Subvention	207 678	574 202	110 175	892 055
DAP	25 356	40 409	12 133	77 898	Produits F-E-APGC	0	0	6 614	6 614
Autres charges d'exploitation	158	11 303	4 175	15 636	Reprise et transfert de charges	15 856	0	47 726	63 582
<b>TOTAL DES CHARGES</b>	<b>230 315</b>	<b>638 129</b>	<b>174 561</b>	<b>1 043 005</b>	<b>TOTAL DES PRODUITS</b>	<b>223 534</b>	<b>645 780</b>	<b>172 783</b>	<b>1 042 097</b>
<b>RÉSULTATS ANALYTIQUES</b>	<b>-6 781</b>	<b>7 651</b>	<b>-1 778</b>	<b>-908</b>	<b>RÉSULTAT GLOBAL</b>				<b>-908</b>

Répartition des charges 2023 par services



Répartition des produits 2023 par services



[Le rapport d'activités](#)

[Le rapport financier](#)

[Nos gouvernances](#)

**Quelques chiffres - Bilan - Compte de résultat**

## Compte de résultat

	2019	2020	2021	2022	2023
Ressources associatives	707 025 €	859 603 €	880 569 €	878 379 €	905 597 €
Chiffre d'affaires	179 867 €	84 789 €	96 415 €	70 678 €	79 846 €
Transferts de charges	15 113 €	23 216 €	38 337 €	83 742 €	47 724 €
Reprises sur provisions	0 €	0 €	0 €	122 414 €	5 263 €
Autres produits d'exploitation	1 €	66 €	6 630 €	3 831 €	3 659 €
<b>Total des produits d'exploitation</b>	<b>902 006 €</b>	<b>967 674 €</b>	<b>1 021 951 €</b>	<b>1 159 044 €</b>	<b>1 042 090 €</b>
Achats consommés	160 915 €	86 780 €	214 421 €	152 826 €	108 164 €
Autres achats et charges externes	97 147 €	101 993 €	144 858 €	184 502 €	177 364 €
Aides financières	2 500 €	0 €	0 €	0 €	0 €
Impôts et taxes	16 472 €	22 817 €	26 014 €	25 657 €	24 448 €
Charges de personnel	515 986 €	599 160 €	692 527 €	651 201 €	639 493 €
Reports en fonds dédiés	20 830 €	66 225 €	48 405 €	10 593 €	24 702 €
Dotations aux amortissements	5 231 €	6 715 €	8 476 €	16 551 €	17 842 €
Dotations aux provisions	54 641 €	6 226 €	17 060 €	40 454 €	35 354 €
Autres charges d'exploitation	7 €	2 003 €	7 €	94 163 €	14 140 €
<b>Total des charges d'exploitation</b>	<b>873 728 €</b>	<b>891 919 €</b>	<b>1 151 768 €</b>	<b>1 175 946 €</b>	<b>1 041 507 €</b>
<b>Résultat d'exploitation</b>	<b>28 278 €</b>	<b>75 755 €</b>	<b>-129 817 €</b>	<b>-16 902 €</b>	<b>582 €</b>
Résultat financier	37 €	1 €	-69 €	-713 €	-810 €
<b>Résultat courant</b>	<b>28 316 €</b>	<b>75 756 €</b>	<b>-129 887 €</b>	<b>-17 615 €</b>	<b>-228 €</b>
Résultat exceptionnel	-17 024 €	-57 444 €	79 007 €	-347 €	-680 €
<b>Résultat de l'exercice</b>	<b>11 292 €</b>	<b>18 312 €</b>	<b>-50 879 €</b>	<b>-17 963 €</b>	<b>-908 €</b>

Le rapport d'activités

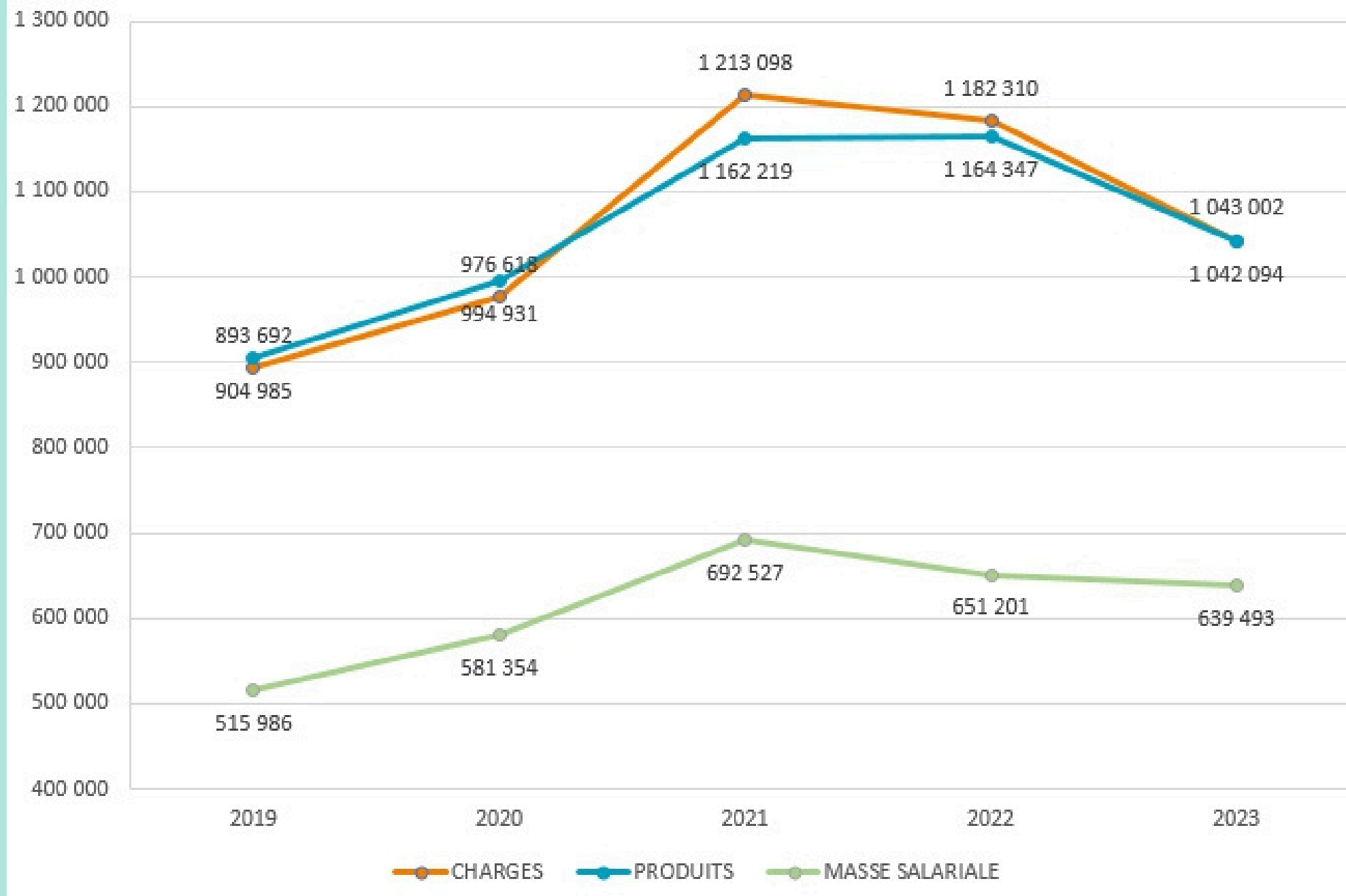
Le rapport financier

Nos gouvernances

Quelques chiffres - Bilan - **Compte de résultat**



### Évolution des charges, des produits et de la masse salariale entre 2019 et 2023



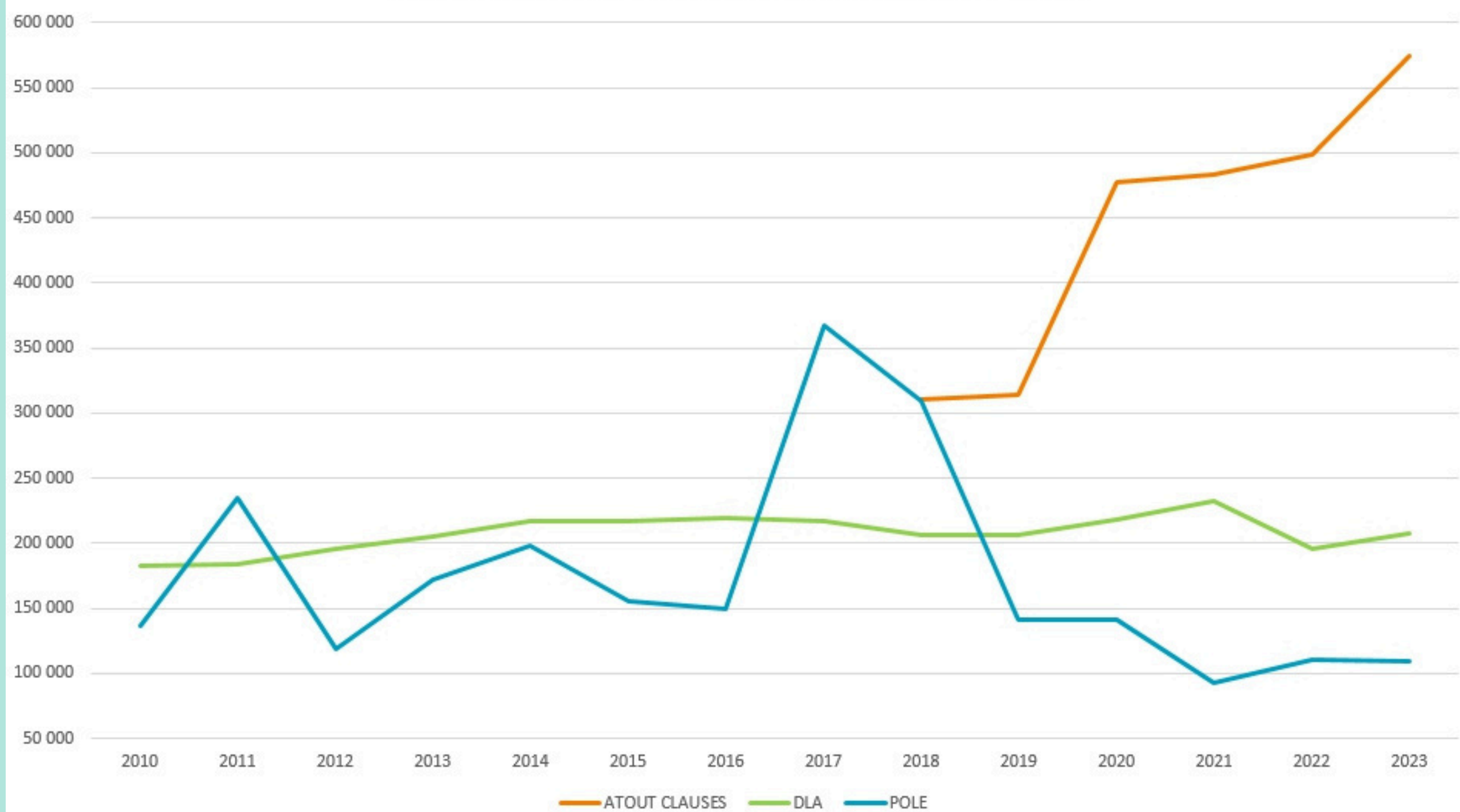
[Le rapport d'activités](#)

[Le rapport financier](#)

[Nos gouvernances](#)

**Quelques chiffres - Bilan - Compte de résultat**

Évolution des subventions par services entre 2010 et 2023



[Le rapport d'activités](#)

[Le rapport financier](#)

[Nos gouvernances](#)

**Quelques chiffres - Bilan - Compte de résultat**



# ELECTION DU CONSEIL D'ADMINISTRATION

Le rapport d'activités

Le rapport financier

Nos gouvernances

Composition du Conseil d'Administration

# Composition du Conseil d'Administration

## acteurs ESS

BRÉMOND **Frédéric** MAR  
CASTEL **Jean** Start'Air  
COLIN **Francis** Eisenia  
DORDOR **Gil** Les Cigales  
MENNUET **Erwann** Association 3 Regards  
ROBERTI **Nicolas** Unidivers

## acteurs économiques hors ESS

KEROMEN **Corentin** La Ruche

## personnes physiques cooptées

BOUCHONNET **Iris**  
GLÉMAIN **Pascal**  
OUZZINE **Daou**

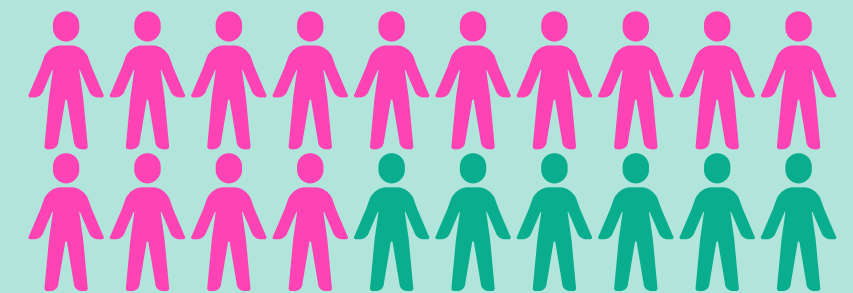
## collège compétences

DUVAL **Elodie** RÉSO solidaire  
LE GUEN **Haud** RÉSO solidaire

## groupement économique solidaire

BESSON **Robert** - Atout Clauses  
BODIN **Arthur** - Atout Clauses

## institutions et instances publiques



Le rapport d'activités

Le rapport financier

Nos gouvernances

# MERCI





**MERCI  
GWENAËL  
HERVE** 